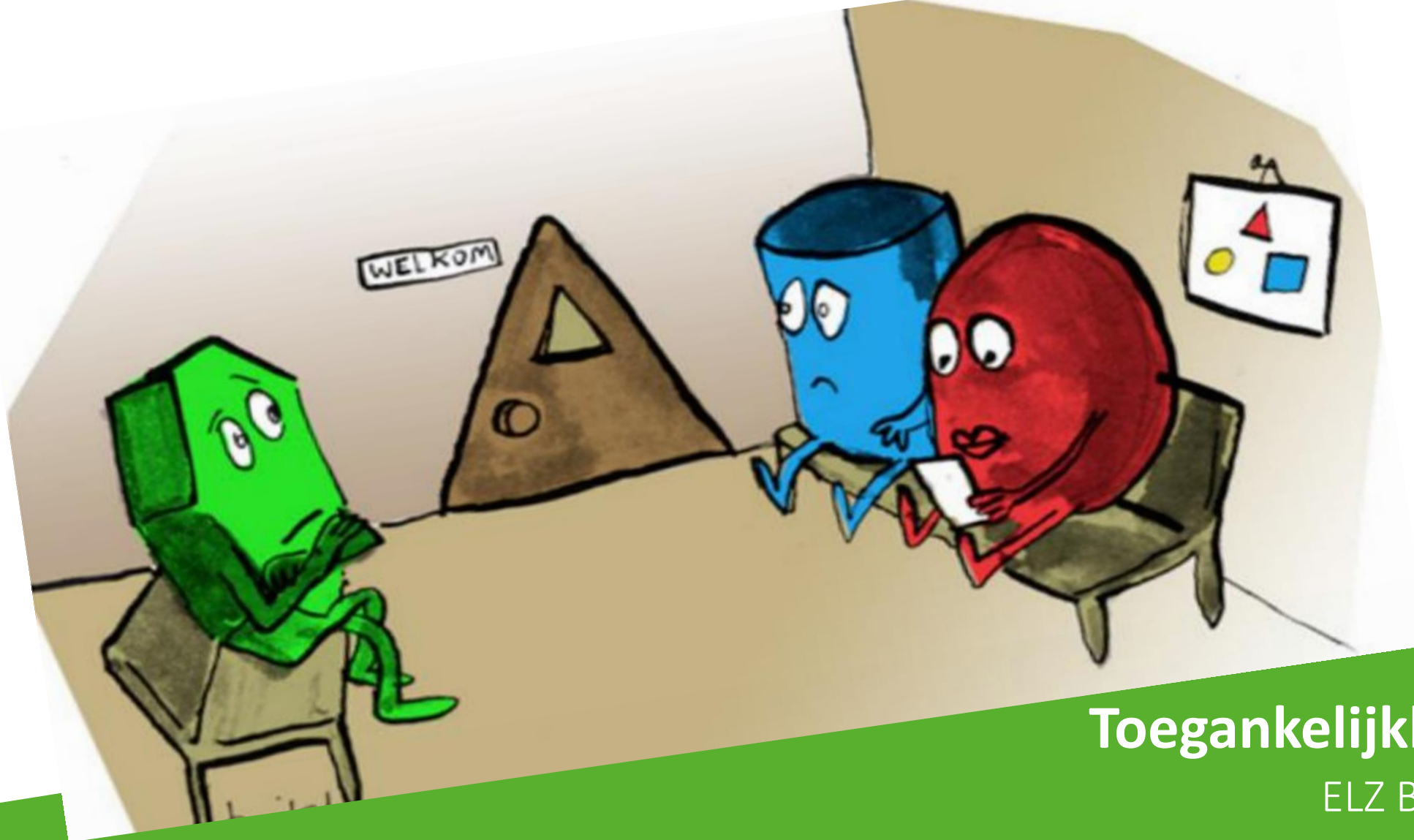




Vlaanderen
is divers



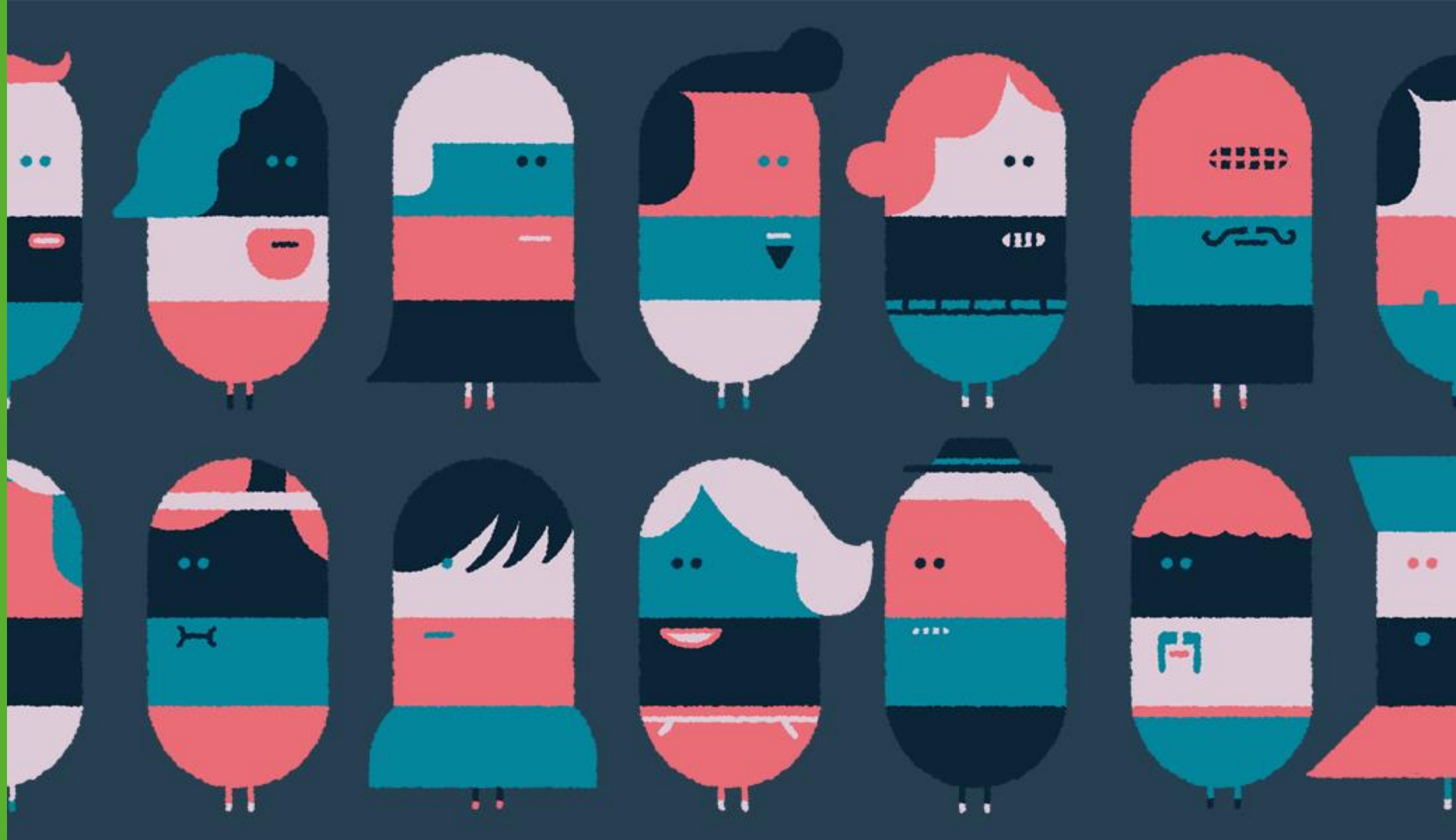
**AGENTSCHAP
INTEGRATIE &
INBURGERING**

Toegankelijkheid in 9 B's

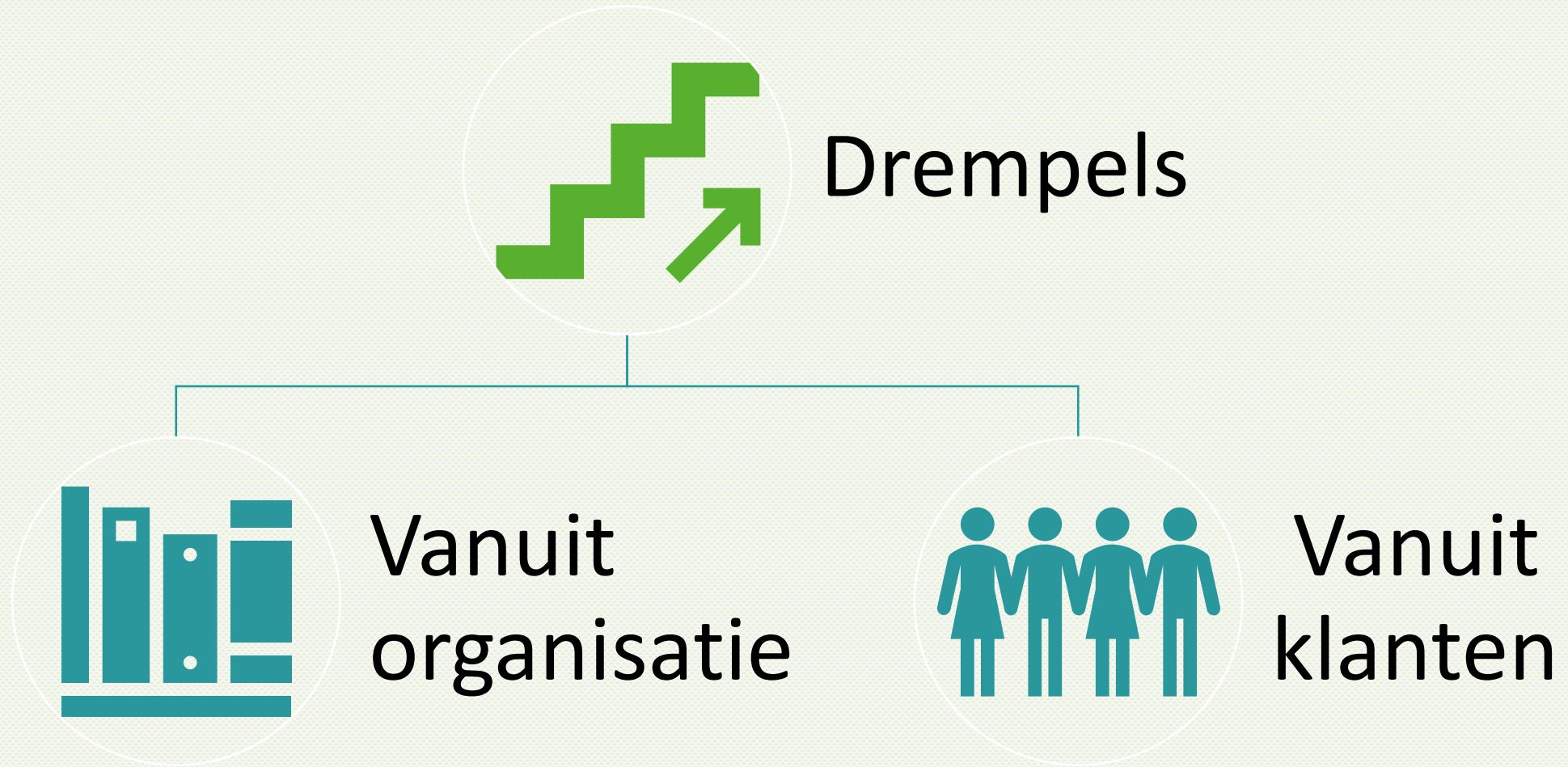
ELZ BraVio Vilvoorde

30/05/2024

www.integratie-inburgering.be



Toegankelijkheid





We behouden het algemeen aanbod maar kunnen ook op zoek naar bijkomende ACCENTEN om zo INCLUSIEF mogelijk te zijn

- Hou rekening met:
 - ▶ **GEDRAGENHEID** : staan we hierachter met het team?
 - ▶ **HAALBAARHEID**: hoe kunnen we het in de praktijk waarmaken ?
 - ▶ **KWALITEIT**: hoe kan het op een kwaliteitsvolle manier?

De 9 b's van toegankelijkheid



Vlaanderen
is divers

Is jouw werking ...

vlot **bereikbaar?**

locatie, tijd



beschikbaar?

met of zonder drempels
zoals wachtlijsten
of administratieve
drempels



betaalbaar voor iedereen?

financiële kostprijs, bijkomende kosten van
vervoer of kinderopvang, psychologische
kost ...



bruikbaar voor
je doelgroep?

beantwoorden aan
de behoeften



bekend
bij je doelgroep?



begrijpbaar?

duidelijke communicatie



betrouwbaar?



begripvol?

met aandacht voor
culturele gevoeligheden



betreedbaar voor alle
deelnemers?

met alle aspecten van identiteit
zoals kledij



AGENTSCHAP
INTEGRATIE &
INBURGERING

integratie-inburgering.be



Bereikbaar

- Jouw organisatie is toegankelijk in locatie, tijd en fysieke aanwezigheid.



Beschikbaar

- Je hebt voldoende aanbod en het is gemakkelijk om deel te nemen.
- Met of zonder drempels zoals wachtlijsten of administratieve drempels.



Betaalbaar

- De (verborgen) kostprijs is voor iedereen haalbaar.
- Financiële kostprijs, bijkomende kosten van vervoer of kinderopvang, psychologische kost



Bekend

- Jouw aanbod is bekend bij de beoogde doelgroep
- Ikdoemee.be



Bruikbaar

- Jouw aanbod voldoet aan de behoeften van (specifieke) doelgroepen
- Ken je lokale diversiteit
- Geef inspraak
- Ontmoeting en verbinding



Betreedbaarheid

- Iedereen is welkom met al hun aspecten van identiteit

Betrouwbaar

Jouw organisatie is vriendelijk, positief en open voor iedereen

Inclusieve beeldvorming en communicatie
Reageer op ongewenst gedrag

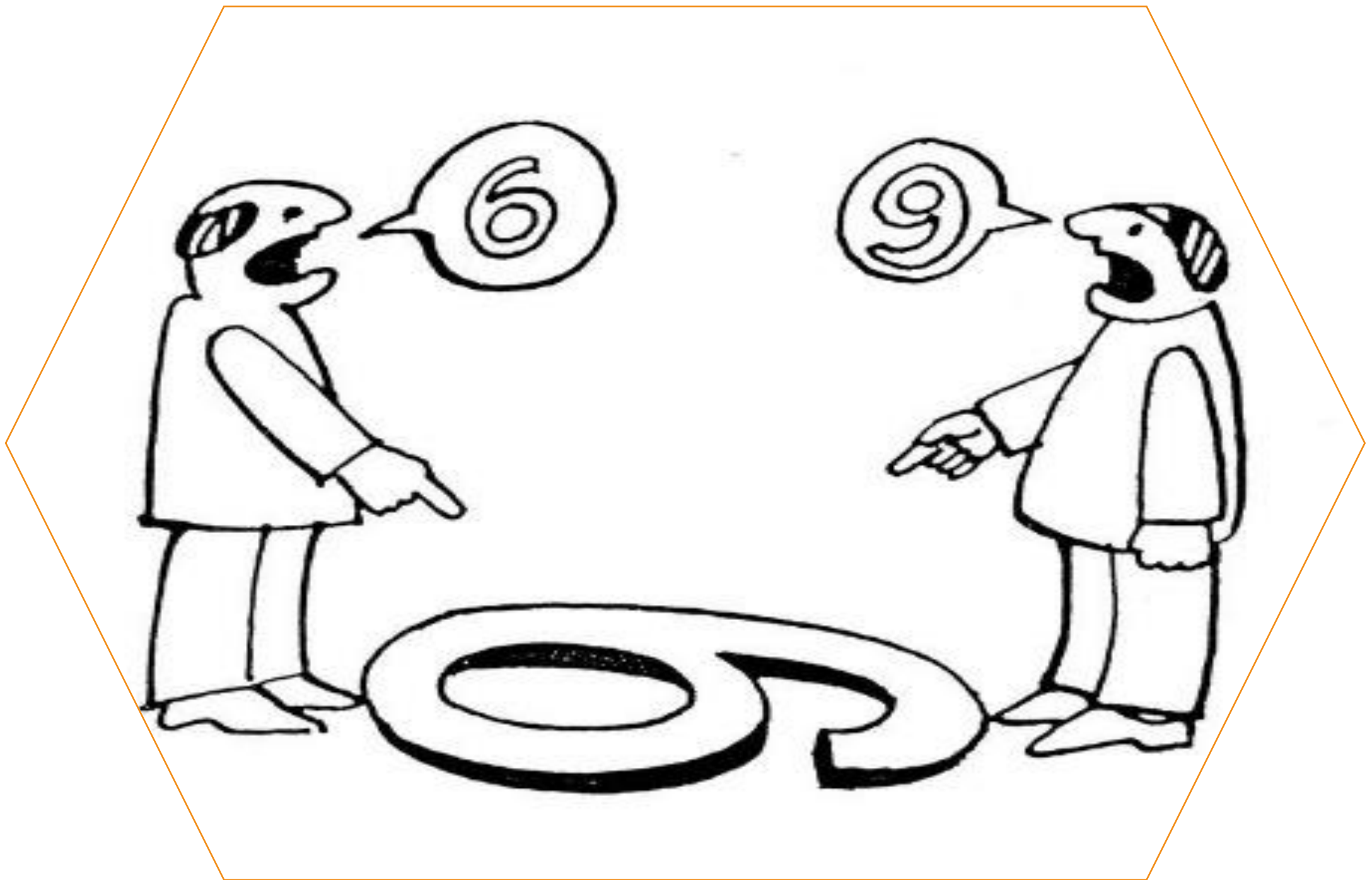
Omstaanderstraining

De meeste mensen vinden het belangrijk om te reageren op ongewenst gedrag. Toch is het vaak moeilijk als je in groep bent. Dankzij de omstaanders-training kan je hierin groeien.



Ontdek de toolbox OpenBlik voor een genuanceerde beeldvorming in jouw stad of gemeente





Begripvol



Jouw organisatie heeft aandacht voor ieders leefwereld.
Met aandacht voor culturele gevoeligheden.

Stimuleer een cultuursensitieve
houding onder medewerkers.
Zorg voor een duidelijke visie op
diversiteit/inclusie.



Een begripvolle houding

A photograph of a woman with dark hair, wearing a bright yellow cardigan over a white shirt, looking down at a table. On the table is a red and white plaid cup and some papers. In the foreground, the back of a person wearing a grey headscarf is visible, looking towards the woman. The background is slightly blurred, showing an indoor setting with windows.

ingesteldheid

attitude

bewustwording

begrip

betrokkenheid

(zelf)vertrouwen

Krachtgerichte benadering

Elkaar begrijpen

maar ook

begrip hebben voor elkaar !

Begrijpbaar



Jouw communicatie is voor iedereen duidelijk.



COMMUNICATIEWAAIER



Digitale Inclusie



Nuttige links

<https://www.integratie-inburgering.be/>

<https://omgeving.vlaanderen.be/atlas-superdiversiteit>

<https://www.communicatiewaaijer.be/>

<https://www.integratie-inburgering.be/nl/wat-kunnen-we-voor-jou-doen/ondersteuning-voor-je-organisatie-of-lokaal-bestuur/taal/wil-je-een-beroep-doen-op-een-sociaal-tolk-of-vertaler>

<https://www.integratie-inburgering.be/nl/download-de-flyer-nederlands-lerenoeffenen>

<https://www.leessimpel.nl/>

<https://www.integratie-inburgering.be/nl/slecht-slapen-piekeren-en-stress>

<https://www.vivosocialprofit.org/tools/reflectietool-bouwen-aan-cultuursensitieve-zorg>

<https://www.integratie-inburgering.be/nl/openblik>



Vlaanderen
is divers

Vragen?

AGENTSCHAP
INTEGRATIE &
INBURGERING

www.integratie-inburgering.be





Vlaanderen
is divers

Meer info

www.integratie-inburgering.be

AGENTSCHAP
INTEGRATIE &
INBURGERING

